



**ecomode**  
performance

**Kässbohrer**  
Driven by professionals®



**performance T4-235**

## ANHÄNGER

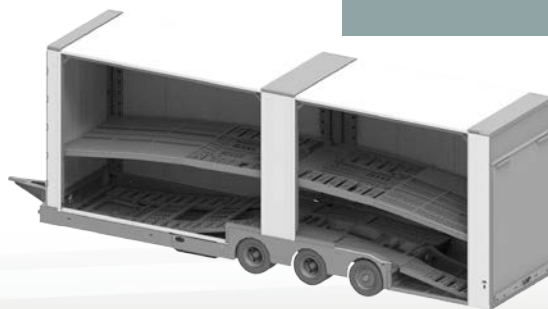
Die ecomode performance - Linie umfasst geschlossene Motorwägen und Zentralachsanhänger, speziell für den sicheren Transport von besonders exklusiven Limousinen, wertvollen Prototypen, individuellen Ausstellungsfahrzeugen und Oldtimern.

- ◆ Ladefaktor „6“ und bis zu fünf SUV's möglich in Verbindung mit S2-180
- ◆ Komfortable Beladung von Fahrzeugen mit geringer Bodenfreiheit
- ◆ Hebebühne mit schnellen Teleskop-Zylindern
- ◆ Große Drehtüren mit optionaler Zentralverriegelung an beiden Fahrzeugseiten bieten einen einfachen Zugang und gute Sicht zu den beladenen Fahrzeugen.
- ◆ Einsatzflexibel besonders für den urbanen Nah- und Verteilerverkehr

Typ:



ecomode performance S2-180



ecomode performance S1-075  
ecomode performance S2-260  
ecomode performance S4-260 L

ecomode performance S2-180  
ecomode performance T2-180  
**ecomode performance T4-235**

capitan performance 6-280  
ecotrans performance 6-250

## TECHNISCHE DATEN

**Technisch zulässige  
Gesamtmasse:**  
23.450 kg

**Maximale Nutzlast:**  
12.710 kg

**Fahrbahnlänge innen:**  
10.250 mm

**Einfahrbreite:**  
2.300 mm

**Fahrzeuglänge:**  
max. 11.970 mm

**Hinweis:**  
Der Anhänger T4-235 wird kombiniert mit dem S2-180.

## Ausstattung *ecomode* Anhänger *performance T4-235*

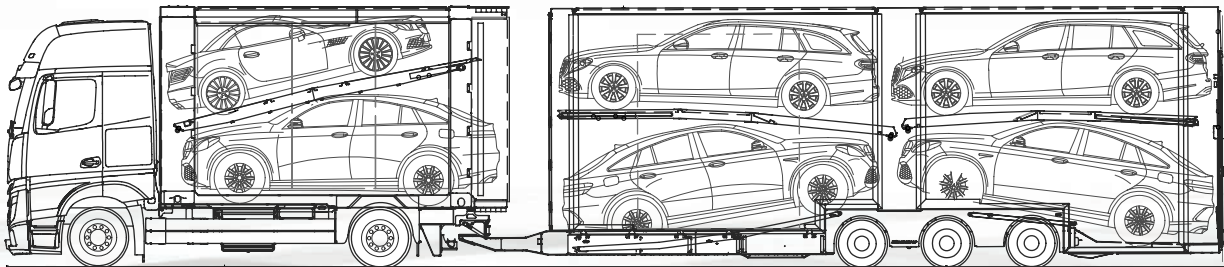
### Serienmäßig:

- Voll feuerverzinkte untere Ladeebene; vorne, über den Achsen und hinten hydraulisch höhenverstellbar
- Bühnenverlängerung vorne für Durchladung zum LKW
- Geteilte obere Ladeebene
- Obere Ladeebenen: Spindelhubsäulen ganz vorne und hinten, Teleskop-Hubsysteme in der Fahrzeugmitte
- Zwei Falttüren vorne, für Durchladung zum LKW
- Hydraulische Ladeklappe
- EBS-Bremsanlage, inkl. Achsentlastung der letzten Achse bei Leerfahrten

### Optional:

- Funkfernbedienung für alle *ecomode* Funktionen
- Zentralverriegelung
- Mehrfarbenlackierung / Metalliclackierung

Nähere Details und weitere Ausstattungsmöglichkeiten finden Sie in den jeweiligen Datenblättern. Abbildungen haben Symbolcharakter und können Fahrzeuge mit Sonderausstattung zeigen. Änderungen und Irrtümer vorbehalten.



Beladebeispiel *ecomode performance S2-180* in Kombination mit *ecomode performance T4-235* mit 4,00 m Höhe.  
Nationale Vorschriften sind zu beachten!

### Driven by professionals®

Mit dem Kauf eines Kässbohrer Fahrzeugtransporter erwerben Sie neben dem Fahrzeug eine Fülle an Serviceleistungen und die Gewissheit, den Transporter eines Unternehmens zu fahren, welches am Markt für Qualitätsführerschaft und Beständigkeit steht.

Kässbohrer Fahrzeugtransporter sind mit den Fahrgestellen aller führenden LKW-Hersteller kompatibel. Die Konstruktion der Kässbohrer Fahrzeugtransporter bietet die Möglichkeit, Motorwagen und Anhänger unterschiedlicher Modellreihen zu kombinieren und so präzise auf die jeweiligen Transportbedürfnisse abzustimmen.

Im Kässbohrer-Servicecenter und bei den Vertragspartnern erhalten sie rasch alle gängigen Ersatzteile. Ein bedienungsfreundlicher Ersatzteilkatalog, mit vielen Zusatzinformationen und der Möglichkeit des Online-Zuganges, gewährleistet problemloses Bestellen. In der eigenen Werkstätte in Eugendorf und bei den Vertragswerkstätten an den europäischen Hauptverkehrsrouten werden Reparaturen schnell und zuverlässig durchgeführt.

